



## PORTAS RÁPIDAS VFX 500



Medidas\*  
Largura máxima: 10,00m  
Altura máxima: 6,00m  
\*outras sob consulta



Velocidade  
Velocidade de abertura  
fixa de 0,8 m/s  
(Opcionalmente com  
inversor de frequência)



Tecido  
Opaco: 1,0mm  
Transparente:  
2,0mm



Abertura de emergência  
Acoplamento direto no  
motor  
NO BREAK (opcional)



### Sistema de abertura recolhível

Garantindo resistência a pressões



### IHM de comunicação

Reduzindo o tempo de ajustes e facilitando diagnósticos.



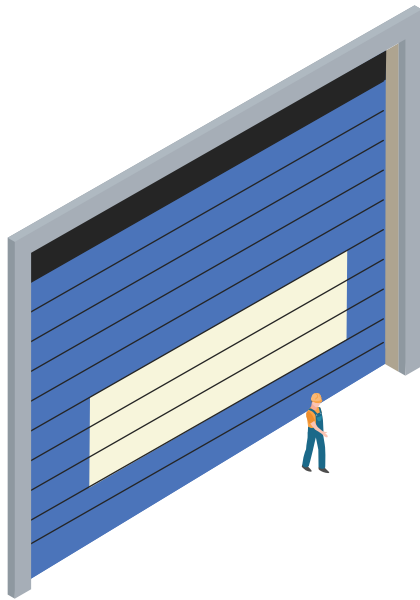
### Sensor Fotoelétrico

Emissor receptor para maior segurança no fechamento.



### Resistência a pressões

Barra inferior adicional para resistência à grandes pressões (opcional)



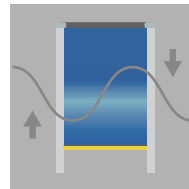
## Aplicável em grandes dimensões

As portas VFX500 podem ser instaladas em locais com dimensões grandes de até 10 metros de largura, mantendo o baixo peso por m<sup>2</sup> e reduzindo o custo de manutenção, mesmo em situações de alto fluxo.



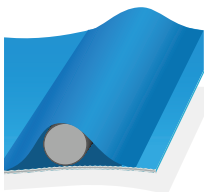
### Múltiplos Visores

Possibilidade de montagem da folha da porta com múltiplas linhas de visor de acordo com cada necessidade



### Controle de Velocidade

Ajustes individuais de velocidade de abertura, fechamento, redução na abertura e redução no fechamento, proporcionando paradas suaves.



### Estrutura da Folha da Porta

Tubos estruturados embutidos, montados horizontalmente a cada 400mm para garantir maior resistência a pressões.



### Sistema de Posicionamento

Em caso de falta de energia e movimentação manual da porta o encoder grava a posição, não sendo necessário nova regulação. Motorreductor WEG ou SEW.



Opcionais estruturais e tecido  
Para se adequar a cada necessidade, temos opção de estrutura galvanizada à fogo e visor da porta 100% microperfurado, facilitando a troca de ar quando necessário.



# Desenho da Porta

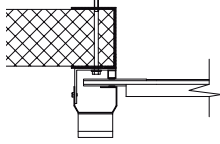
## VFX 500

### Especificações técnicas

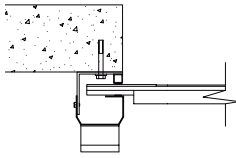
O modelo VFX 500 é instalado sobrepondo os vãos, assim garantindo a mais perfeita vedação.

### Detalhes de Fixação da Guia

Panel  
Isolante



Alvenaria



Estrutura  
Metálica

